

Polsko-Czeski Szlak Grzbietowy - Część Wschodnia. Na Włodzickiej Górze wkrótce więcej turystów



Długo wyczekiwana inwestycja dojdzie do skutku! Na Włodzickiej Górze w Gminie Nowa Ruda odbudowana zostanie wieża widokowa. Zadanie zostanie zrealizowane w ramach projektu pn. „Polsko-czeski szlak grzbietowy. Część wschodnia”, z którego gmina otrzyma aż 85% dofinansowania.

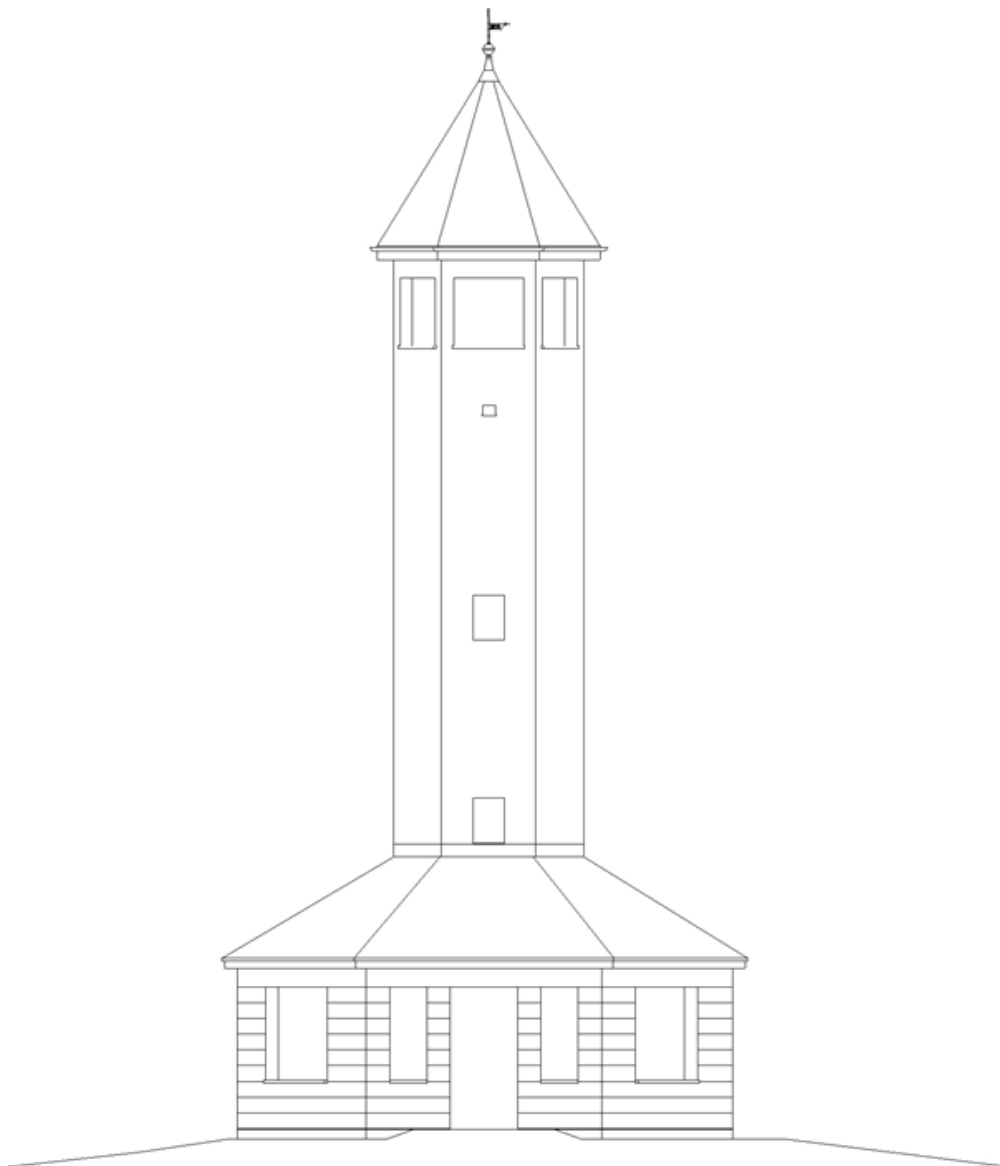


Na zdjęciu: Aktualny wygląd ruin wieży i jej otoczenia.

Z punktu widzenia rozwoju turystyki w Gminie Nowa Ruda, to niezwykle ważna inwestycja. Najwyższy szczyt Włodzickich Wzgórz ponownie odwiedzać będą miłośnicy Sudetów, bowiem już w I połowie XX w. w tym miejscu stała nie tylko wieża widokowa, ale tuż poniżej, do dyspozycji turystów stała gospoda, w której serwowano posiłki i zapewniano noclegi dla gości.

5 FAKTÓW HISTORYCZNYCH WIEŻY NA WŁODZICKIEJ GÓRZE

1. Wieża w swojej konstrukcji ma wysokość 14,6 m, a na szczyt prowadzi 50 schodów.
2. Inicjatorem budowy wieży, na początku XX wieku był aptekarz ze Świerków, miłośnik turystyki.
3. Uroczystość otwarcia wieży odbyła się 16 października 1927 roku, którą sfinansowano ze środków ówczesnego powiatu noworudzkiego.
4. Z powodu złej pogody, podczas uroczystości otwarcia odwołano pokaz ogni. Wystąpił za to chór męski z Ludwikowic Kł.
5. Ostatni remont wieża przeszła w 1934 roku.



Na grafice: Projekt odbudowy wieży

5 FAKTÓW DOTYCZĄCYCH PLANÓW ODBUDOWY WIEŻY NA WŁODZICKIEJ GÓRZE

1. W budżecie są zarezerwowane środki na odbudowę wieży. Dokumentacja jest już przygotowana, a przetarg ogłoszony.
2. Koszt odbudowy wieży będzie znany po rozstrzygnięciu przetargu, ale już dziś wiadomo, że Gmina otrzyma aż 85% zwrotu tych kosztów, dzięki zakwalifikowaniu się do projektu pn. „Polsko-Czeski Szlak Grzbietowy. Część Wschodnia”.
3. Wieża stoi na najwyższym wzniesieniu Włodzickich Wzgórz, na wysokości 757 m npm.
4. Do wieży można dojść trzema szlakami turystycznymi: czerwonym od wsi Świerki, zielonym od stacji kolejowej Świerki Dolne i niebieskim z Ludwikowic.
5. Wieża będzie odbudowywana na wzór oryginalnej z 1927 roku, przy użyciu podobnych materiałów.



Na zdjęciu: Partnerzy projektu pn. „Polsko-Czeski Szlak Grzbietowy - Część Wschodnia”, podczas pierwszego spotkania koordynacyjnego.

17 maja odbyła się w *Ambasadzie Polskiej w Pradze* konferencja poświęcona rozpoczęciu realizacji projektu „Polsko-czeskiego Szlaku Grzbietowego – część wschodnia” tzw. Grzbietówki. Wśród uczestników spotkania znaleźli się m.in. przedstawiciele czeskiego parlamentu, Euroregionu Glacensis, Stowarzyszenia Gmin Ziemi kłodzkiej oraz samorządów, uczestniczących w tym projekcie.

W czasie konferencji została przedstawiona długoletnia historia związana z jego przygotowaniem oraz trudnościami w przystąpieniu do jego realizacji w poprzednich latach. Przedstawione zostały także najważniejsze dane dotyczące obecnego projektu, który będzie realizowany w latach 2018-2020. Podkreślano trudności w przygotowaniu dokumentacji, ze względu na udział w projekcie aż 18 partnerów z Polski i Czech oraz koszt jego realizacji, wynoszący blisko 3,6 miliona euro.

Najważniejszymi składowymi „Grzbietówki” będzie budowa lub odbudowa 11 wież widokowych umiejscowionych na szczytach Gór Orlickich, Bystrzyckich i Sowich, utworzenie Centrum Informacyjno-Turystycznego i budowa mostu tworzącego nowe przejście graniczne. Warto zaznaczyć, że część z nich powstanie w miejscach, w których kiedyś się znajdowały. Tak będzie w przypadku wieży na Włodzickiej Górze (757 m n.p.m.), wybudowana w 1927 roku, która obecnie czeka na odbudowę.

W czasie konferencji wiele uwagi poświęcono na znaczenie współpracy w realizacji tego typu obiektów dla rozwoju turystyki przygranicznej, zwłaszcza w gminach które uczestniczyły we wcześniejszych polsko-czeskich projektach.

Z pewnością odbudowa wieży widokowej i budowa ścieżki rowerowej we Włodowicach, przy udziale aż 85% unijnego dofinansowania, przyczynią się realnie do rozwoju turystyki w naszej gminie.

28.06.2018